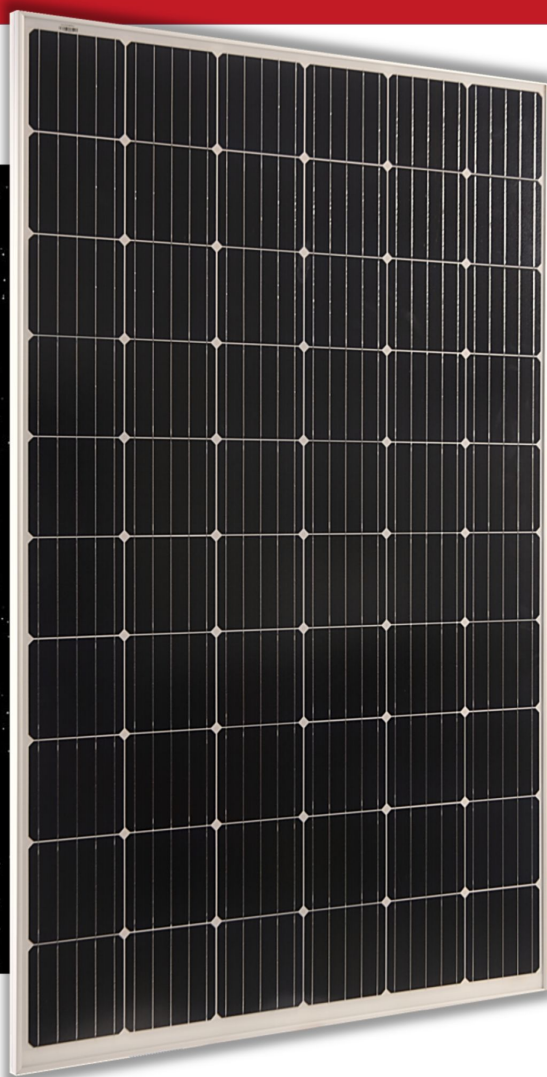


SCH M60

PHOTOVOLTAIK MODULE

schläfer

Erneuerbare Energien



VERTRAUEN IN TRADITION SCHLÄFER – GERMAN ENGINEERING MADE IN EUROPE

Seit 60 Jahren vertrauen Kunden der Schläfer-Gruppe auf Produkte höchster Qualität und Zuverlässigkeit Made in Germany and Europe. Als Produzent von monokristallinen und polykristallinen Premium-Photovoltaikmodulen stehen wir für Präzision, Kompetenz und Zuverlässigkeit.

Unsere Solarmodule fertigen wir mit Hilfe modernster Produktionsanlagen und Technologien in unserem eigenen Werk. Die Auswahlkriterien für unsere Lieferanten entsprechen höchsten Ansprüchen. Unsere Qualitätsnormen unterliegen strengsten Kontrollen. Vertrauen Sie unserer 60-jährigen Erfahrung und werden Sie ein Teil der Energiewende.

- Hochmoderne und vollautomatisierte Produktion
- Polykristalline Hochleistungszellen
- Hochtransparentes Antireflexglas
- Rahmen – mit Eck Aluminiumverstärkung für beste Wind und Bruchfestigkeit
- IEC 61215, IEC 61730
- ISO 9001, ISO 14001, OHSAS 18001
- Herstellergarantie 20 Jahre auf privaten Dächern, 15 auf jene andere
- Herstellergarantie auf Nennleistung 25 Jahre

DATEN BEI STANDARDBEDINGUNGEN STC *		SCH 285	SCH 290	SCH 295	SCH 300	SCH 305	SCH 310
(1000 W/m ² - AM 1,5 - 25°C)		M60	M60	M60	M60	M60	M60
NENNLEISTUNG P _{mpp} **	[W]	285,00	290,00	295,00	300,00	305,00	310,00
MODUL WIRKUNGSGRAD	[%]	17,47	17,77	18,08	18,39	18,69	19,00
NENNSPANNUNG U _{mpp}	[V]	32,76	33,00	33,42	33,54	33,99	34,20
NENNSTROM I _{mpp}	[A]	8,80	8,83	8,90	8,95	9,05	9,10
LEERLAUFSPANNUNG U _{oc}	[V]	38,91	39,09	39,51	39,69	40,28	40,57
KURZSCHLUSSSTROM I _{sc}	[A]	9,33	9,35	9,42	9,46	9,56	9,60

DATEN BEI STANDARDBEDINGUNGEN NOCT (800 W/m ² - AM 1,5 - 43°C)		SCH 285	SCH 290	SCH 295	SCH 300	SCH 305	SCH 310
MAXIMALE LEISTUNG	[W]	212,40	216,13	219,86	223,58	227,31	231,04
ELEKTR.SPANNUNG MAX LEISTUNG	[V]	30,50	30,73	31,12	31,23	31,64	31,84
STROM BEI MAX LEISTUNG	[A]	7,02	7,04	7,10	7,14	7,22	7,26
SPANNUNG OFFENER STROMKREIS	[V]	36,23	36,39	36,78	36,95	37,51	37,77
KURZSCHLUSSSTROM	[A]	7,44	7,46	7,51	7,55	7,62	7,66

* Die elektrische Messungen haben eine Toleranz von +/- 3%.

** Toleranz: -0 / +5Wp

TEMPERATURKOEFFIZIENTEN

NOCT	[°C]	43,00 ± 2°C
STROM. ISC	[%/°C]	0,043
SPANNUNG UOC	[%/°C]	-0,300
LEISTUNG PMPP	[%/°C]	-0,380

MECHANISCHE DATEN

GRÖÖE L x H x P [mm]	1648 x 990 x 34 ± 2mm
GEWICHT [kg]	19,0
ZELLEN	60 monokristalline – Silizium Hochleistungszellen
VORDERSEITE	3,2mm Antireflexglas
EINKAPSEL MATERIAL	EVA
RÜCKSEITE	PPE weiss
RAHMEN	Silber eloxierter Al
ANSCHLUSSDOSE	Schutzklasse IP67, 3 Dioden bypass
ANSCHLÜSSE	MC4 kompatibel

BETRIEBSBEDINGUNGEN

TEMPERATUR	-40 / +90°C
MAX BELASTBARKEIT	5.400Pa
SYSTEMSPANNUNG	1.000V

ZERTIFIKATE UND GARANTIEN

ZERTIFIKATE	IEC 61215, IEC 61730, UNI9177 CLASSE 1 ISO 9001 / ISO 14001 / OHSAS 18001
GARANTIEN ***	Herstellergarantie 20 Jahre auf Privaten Dächern, 15 auf jene andere Herstellergarantie auf Nennleistung 25 Jahre

*** Die Garantiebedingungen sind online abrufbar

