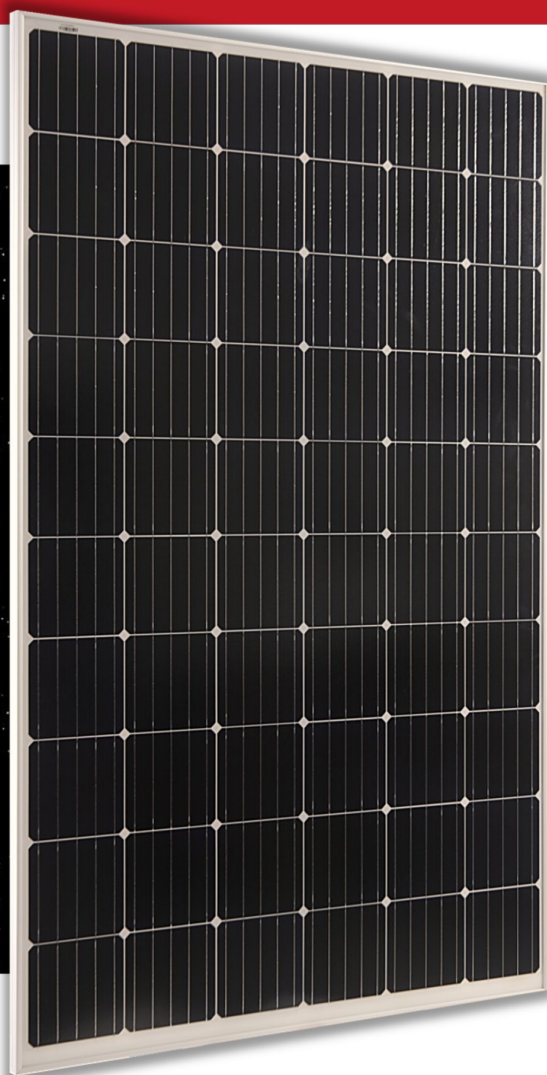


SCH M60

MODULI FOTOVOLTAICI

schläfer

Erneuerbare Energien



SCHLÄFER, I VALORI CHE STAI CERCANDO

60 anni di presenza sul mercato parlano per noi. Con la nostra rete commerciale, da sempre accanto ai professionisti che ogni giorno ci scelgono per i loro impianti tecnologici, siamo entrati nelle case di milioni di famiglie tedesche. Da sempre Schläfer è sinonimo di qualità, quella che si aspetta il cliente.

I nostri moduli fotovoltaici riflettono i nostri valori aziendali: qualità, affidabilità, prestazioni costanti nel tempo. Selezioniamo severamente i migliori fornitori per scegliere i componenti che entrano a far parte di un modulo fotovoltaico Schläfer e poi usiamo le migliori tecnologie di produzione. Perché noi ci siamo, sempre.

- Le più moderne linee di produzione
- Celle solari con le massime efficienze
- Vetro ad elevata trasparenza con trattamento antiriflesso
- 4 angolari di alluminio per la migliore resistenza a neve e vento
- IEC 61215, IEC 61730
- ISO 9001, ISO 14001, OHSAS 18001
- Garanzia prodotto di 20 anni per coperture residenziali, 15 anni su tutte le altre
- Garanzia producibilità lineare di 25 anni

SPECIFICHE ELETTRICHE *		SCH 285	SCH 290	SCH 295	SCH 300	SCH 305	SCH 310
CONDIZIONI STANDARD STC (1000 W/m ² - AM 1,5 - 25°C)		M60	M60	M60	M60	M60	M60
POTENZA NOMINALE **	[W]	285,00	290,00	295,00	300,00	305,00	310,00
EFFICIENZA MODULO	[%]	17,47	17,77	18,08	18,39	18,69	19,00
TENSIONE MPP	[V]	32,76	33,00	33,42	33,54	33,99	34,20
CORRENTE MPP	[A]	8,80	8,83	8,90	8,95	9,05	9,10
TENSIONE A CIRCUITO APERTO	[V]	38,91	39,09	39,51	39,69	40,28	40,57
CORRENTE DI CORTO CIRCUITO	[A]	9,33	9,35	9,42	9,46	9,56	9,60
CONDIZIONI STANDARD NOCT (800 W/m ² - AM 1,5 - 43°C)							
POTENZA	[W]	212,40	216,13	219,86	223,58	227,31	231,04
TENSIONE MPP	[V]	30,50	30,73	31,12	31,23	31,64	31,84
CORRENTE MPP	[A]	7,02	7,04	7,10	7,14	7,22	7,26
TENSIONE A CIRCUITO APERTO	[V]	36,23	36,39	36,78	36,95	37,51	37,77
CORRENTE DI CORTO CIRCUITO	[A]	7,44	7,46	7,51	7,55	7,62	7,66

* Le misurazioni elettriche hanno tolleranza pari a +/-3%.

** Range di tolleranza: -0 / +5Wp

SPECIFICHE TERMICHE

NOCT	[°C]	43,00 ± 2°C
COEFF. TEMP. ISC	[%/°C]	0,043
COEFF. TEMP. VOC	[%/°C]	-0,300
COEFF. TEMP. P _{MAX}	[%/°C]	-0,380

SPECIFICHE GENERALI

DIMENSIONI L x H x P [mm]	1648 x 990 x 34 ± 2mm
PESO [kg]	19,0
CELLE	60 in silicio monocristallino
COPERTURA FRONTALE	Vetro temperato da 3,2mm
MATERIALE INCAPSULANTE	EVA
COPERTURA POSTERIORE	PPE colore bianco
MATERIALE DELLA CORNICE	Alluminio anodizzato
SCATOLA DI GIUNZIONE	IP67 con 3 diodi di bypass
CONNETTORI	MC4 compatibili

SPECIFICHE OPERATIVE

TEMPERATURA AMBIENTE	-40 / +90°C
CARICO MASSIMO	5.400Pa
MASSIMA TENSIONE DI SISTEMA	1.000V

CERTIFICATI E GARANZIE

CERTIFICATI	IEC 61215, IEC 61730, UNI9177 CLASSE 1 ISO 9001 / ISO 14001 / OHSAS 18001
GARANZIE ***	Garanzia prodotto di 20 / 15 anni Garanzia producibilità lineare di 25 anni

*** Per i dettagli si veda il foglio di Garanzia

